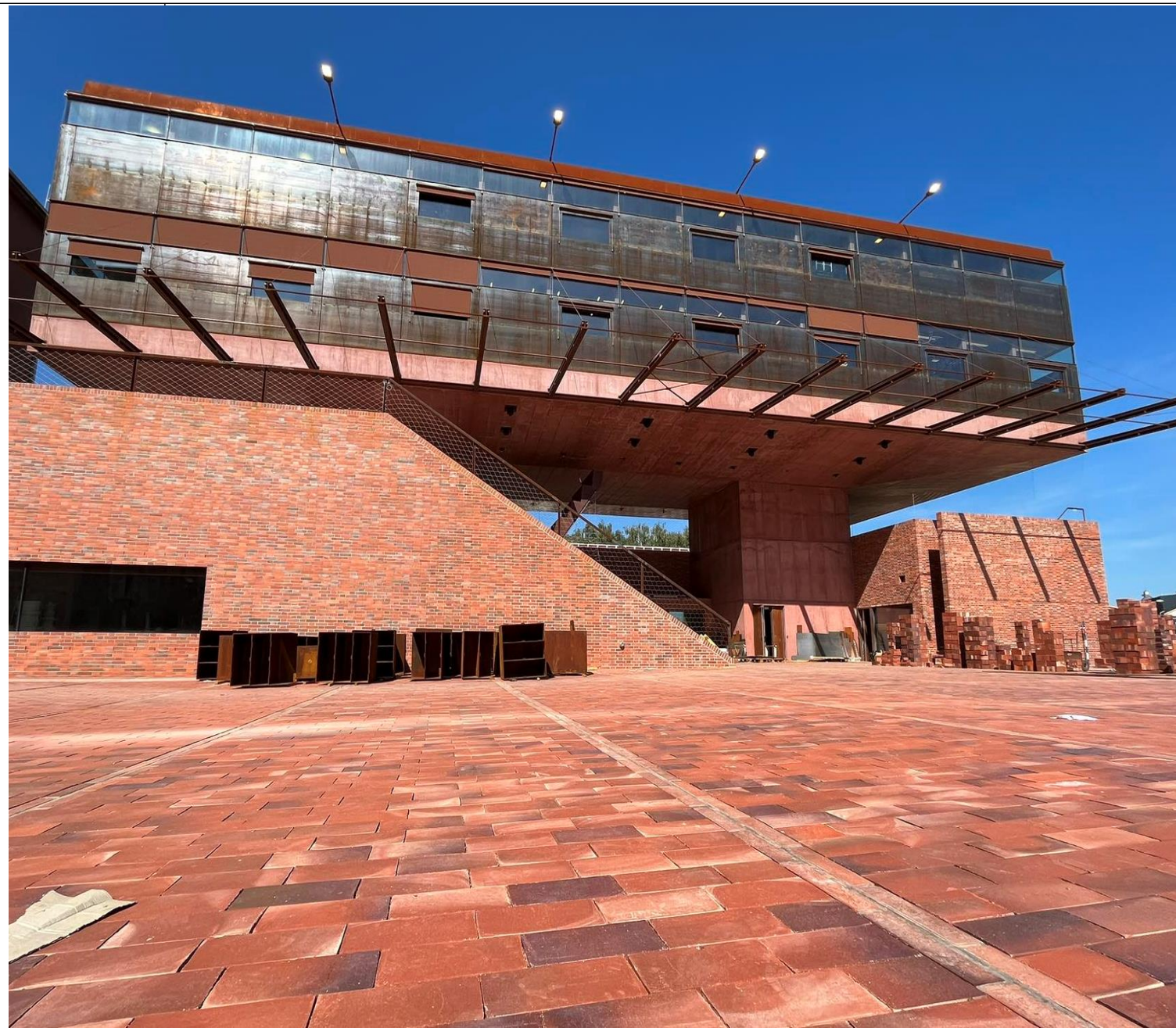


S F É R A

Inovativní,
spolupracující,
kreativní
a odvážné



- **Silný zájem města, škol i firem**
- **Praktická spolupráce škol a firem**
- **Zachycení dynamiky dnešního světa**
- **Genius loci areálu AM**
- **Vznik nové, živé městské čtvrti**
- **PPP v investici i provozu**
- **Nadregionální, mezinárodní přesahy**



Zakladatelé a partneři

Zakladatelé spolku



Nadace pro rozvoj
města Pardubic



Pardubice



Partneři (v jednání)



Univerzita
Pardubice

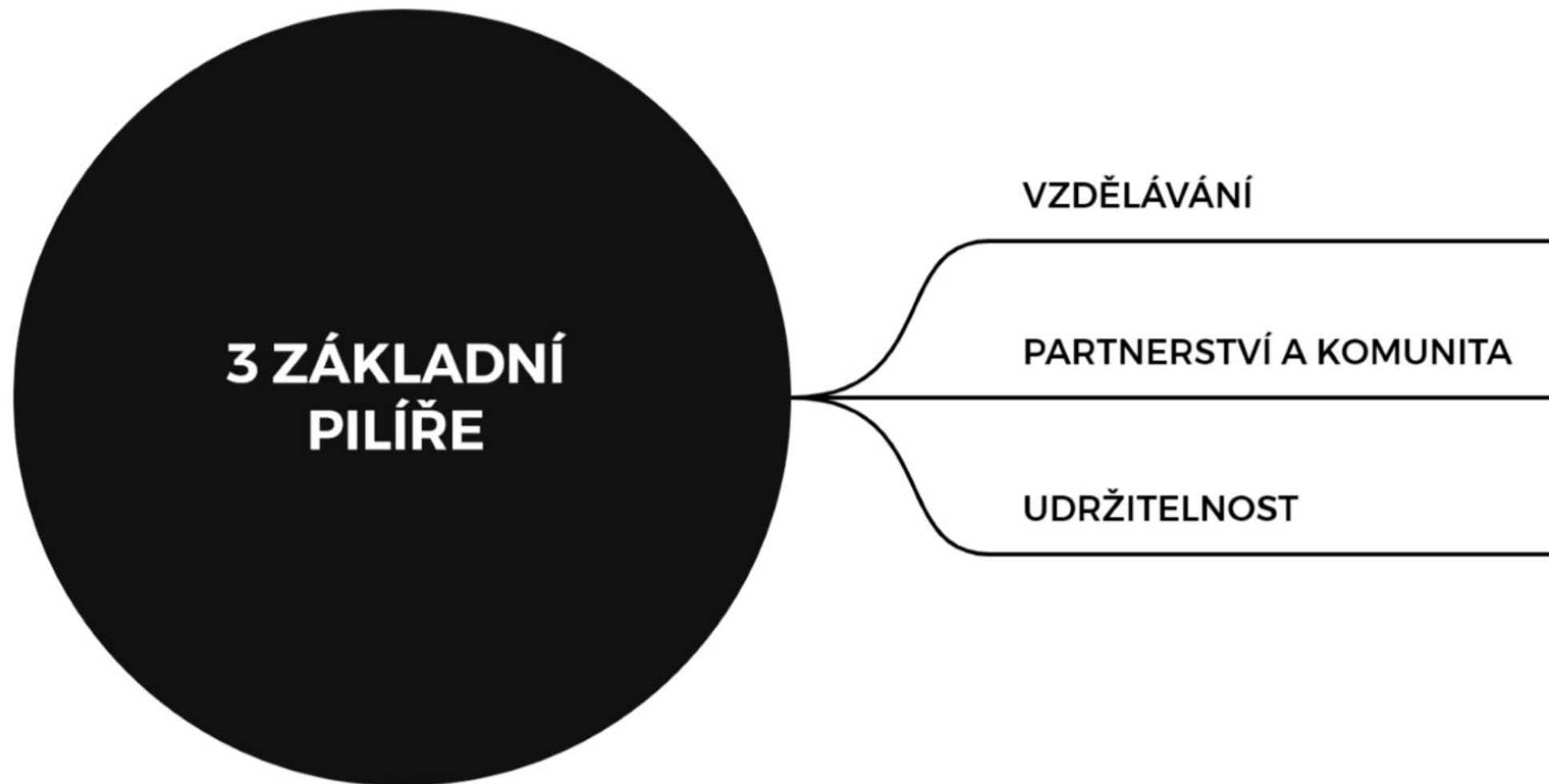


Pardubický kraj

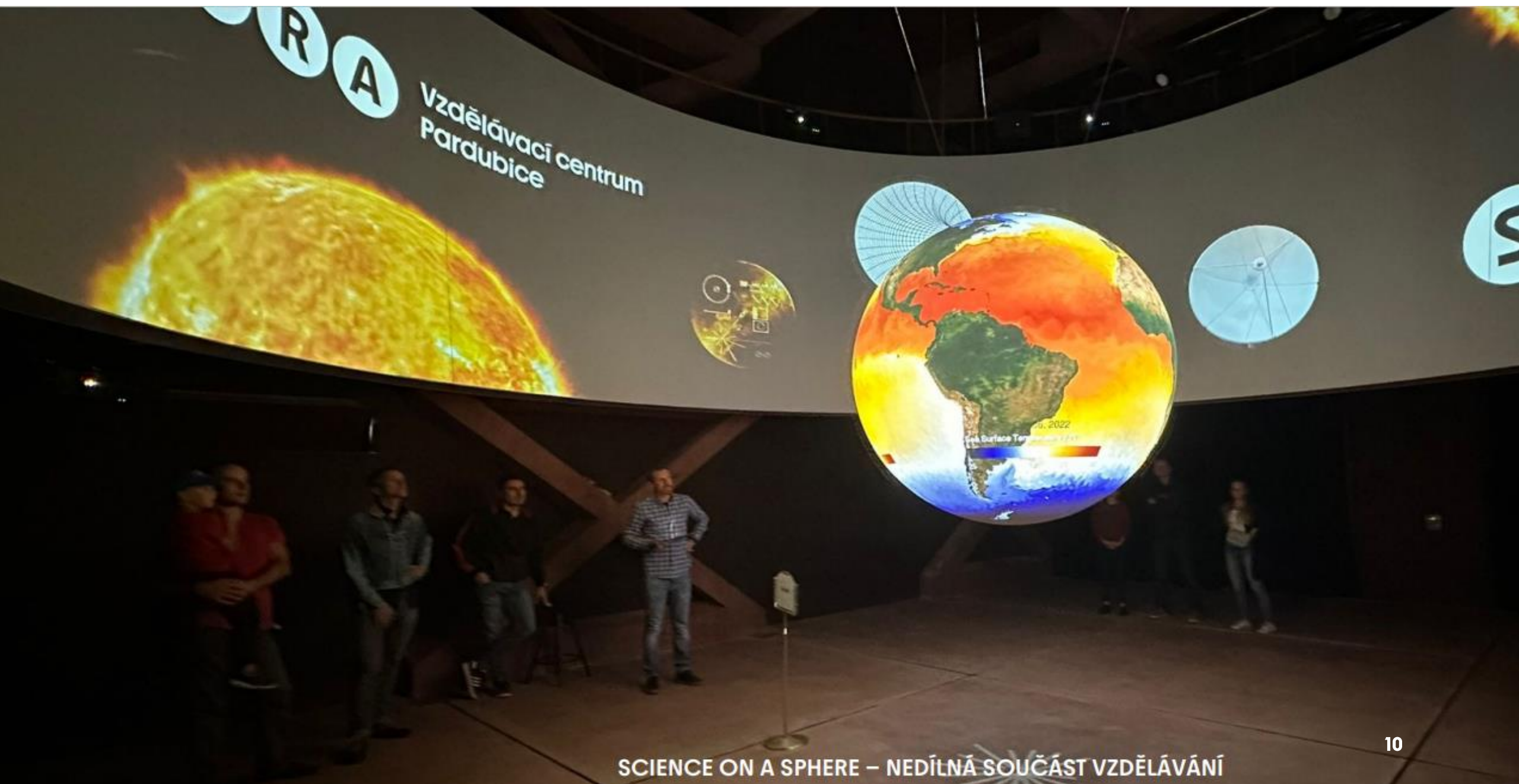
- Jednotlivé MŠ/ZŠ/SŠ ve městě a v jeho zázemí
- Domy dětí a mládeže Technologické i netechnologické firmy z širšího regionu
- Národní profesní sdružení a nadnárodní korporace se silnou CSR strategií
- CzechInvest
- Podnikatelský inkubátor P-PINK
- Město HK, KH kraj, tamní školy i firmy
- DMO VČ, Convention Bureau, TIC Pardubice
- Úřad práce (rekvalifikace)
- Další profesní a zájmová uskupení / NNO
- Poskytovatelé veřejných služeb Sítě science center

Technologičtí partneři (v jednání)

The logo for STÄUBLI, featuring the word in a stylized, italicized, grey sans-serif font.The logo for era, with the word in a bold, red, italicized sans-serif font. Below it, the tagline "Beyond Radar" is written in a smaller, grey font, preceded by a small red airplane icon. At the bottom, in an even smaller grey font, it says "An SRA International Subsidiary".The logo for Panasonic, featuring the word in a bold, blue, sans-serif font.The logo for JHV, featuring the letters in a bold, blue, sans-serif font, with a small orange square to the left of the 'J'.The logo for kiekert, with the word in a bold, blue, sans-serif font. Below it, the tagline "TECHNOLOGY THAT LEADS" is written in a smaller, grey, all-caps sans-serif font.The logo for FOXCONN, featuring the word in a bold, blue, sans-serif font.The logo for SKODA, featuring a green circular emblem with a stylized wheel or leaf design inside. Below the emblem, the word "SKODA" is written in a bold, green, sans-serif font.The logo for deep vision, featuring a stylized blue eye icon above the words "deep vision" in a blue, lowercase, sans-serif font.



- **SFÉRA vzdělává pro budoucnost**
Pomáhá s orientací v současném světě. Hledá nový algoritmus učení, chce reagovat na problémy současného světa (AI, sociální problémy, zdraví, udržitelnost). Rozvíjí měkké dovednosti jako vklad do zaměstnání budoucnosti.
- **SFÉRA vytváří prostor pro kreativitu, tvorbu a objevování nových souvislostí**
Podporuje kreativitu, originalitu a vlastní tvorbu. Rozvíjí kompetence k využívání nových nástrojů a technologií. Zachycuje nové trendy v oblasti matematiky, fyziky, chemie, přírodovědy, řemesel, nových technologií.
- **SFÉRA propojuje aktéry z různých oborů a skupin**
Bудuje excelentní týmy. Učí spolupráci. Propojuje lidi, obory a materiály. Pomocí umění učí technické obory.
- **SFÉRA nabízí rozvoj celé komunity i svůj vlastní**
Rozvíjí a podporuje komunitu. Spolupracuje na místní, národní i mezinárodní úrovni. Je nedílnou součástí nové městské čtvrti. Propojuje všechny generace.
- **SFÉRA posiluje zodpovědnost kolem nás**
Je etická, jedná udržitelně, komunikuje otevřeně



Provozní model

PONDĚLÍ

8.30 – 14.00h → 3 bloky po 90 min. – zejm. školy

ÚTERÝ – PÁTEK

8.30 – 14.00 → 3 bloky po 90 min. – zejm. školy

14.00 – 18.30 → 3 bloky po 90 min. – zejm. zájmové kroužky

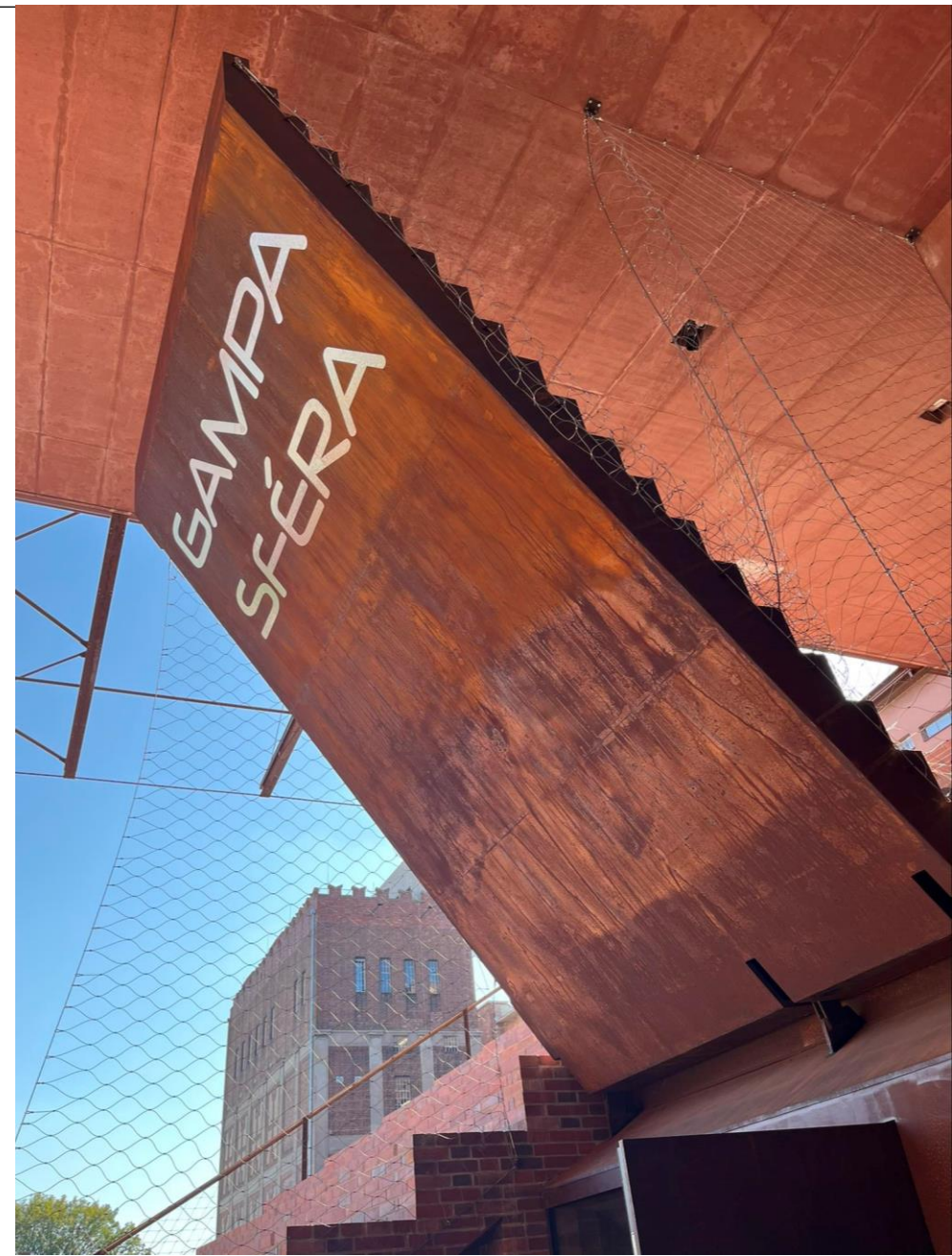
18.30 – 20.30 → 2 bloky po 60 min. – zejm. CŽV a otevřené dílny workshopy pro veřejnost

SOBOTA – NEDĚLE

9.00 – 17.00 → 4 bloky po 90 min. – SFÉRA jako destinace

PRŮŘEZOVĚ

Dílny i laboratoře otevřené veřejnosti pro vlastní kreativitu, workshopy a projekty (vše v rezervačním systému)



Vzdělávací programy ve SFÉŘE

V současnosti je otevřeno 36 kroužků pro děti, kurzů pro dospělé a otevřených dílen.

K dispozici jsou dílny: grafiky, textilu, kovu a dřeva.

Laboratoře: přírodopisu, chemie, fyziky/robotiky a IT/VR.

Malý přírodovědec, Od alchymistů po chemiky, Zážij fyziku, Programování, Hobby dílna dřevo, Grafický design, 3D tisk, Tkaný svět, Zašívárna aj.

Pilotní provoz – zaváděcí ceny.

Rezervační systém / spuštění od 16. října 2023

www.sferapardubice.eu

Kroužky a kurzy				
Název a popis	Datum a čas	Lektor	Doporučený věk	Délka lekce / cena za pololetí
Přírodopis				
Malý přírodovědec I. (+)	Úterý 15.00—16.00	Markéta Sodomková	Věk 7—11 let	Délka—60 min / 1500 Kč / Pololetí
Malý přírodovědec II. (+)	Úterý 16.30—18.00	Markéta Sodomková	Věk 11—15 let	Délka—90 min / 1800 Kč / Pololetí
Tajemství přírody I. (+)	Čtvrtek 14.30—16.00	Markéta Sodomková	Věk 7—11 let	Délka—90 min / 1600 Kč / Pololetí
Tajemství přírody II. (+)	Čtvrtek 16.30—18.00	Markéta Sodomková	Věk 11—15 let	Délka—120 min / 1600 Kč / Pololetí
Mikrosvět jako na dlani (+)	Středa 16.30—18.00	Květa Koryčánová	Věk 7—11 let	Délka—90 min / 2000 Kč / Pololetí
Chemie				
Farmacie za oponou I. (+)	Středa 18.30—20.30	Lenka Appllová	Dospělí / široká veřejnost	Délka—120 min / 240 Kč / vstupné
Farmacie za oponou II. (+)	Středa 18.30—20.30	Lenka Appllová	Dospělí / široká veřejnost	Délka—120 min / 240 Kč / vstupné
Fyzika				
Kouzla s barvami - dospělí (+)	Čtvrtek 17.00—19.00	Eva Kašparová	Dospělí / široká veřejnost	Délka—120 min / 2200 Kč / Pololetí
Fyzika				
Vědění na hladině i pod hladinou vody (+)	Čtvrtek 16.30—18.00	Helena Drobná	Věk 11—15 let	Délka—90 min / 1800 Kč / Pololetí
Zážij fyziku Fyzika v experimentech (+)	Středa 16.30—18.00	Patrik Čermák	Věk 14—15 let, SŠ studenti	Délka—90 min / 2000 Kč / Pololetí
Přírodovědné experimentárium (+)	Úterý 18.00—19.30	Petr Komárek (z DDM Alfa)	Věk 8—15 let	Délka—90 min / Obsazeno
IT / VR				
Programování pro začátečníky (+)	Středa 16.00—17.30	SŠ Delta	Věk 13—15 let	Délka—90 min
Programování pro pokročilé (+)	Středa 16.00—17.30	SŠ Delta	Věk 13—15 let	Délka—90 min
Kov				
Kováčci a kutlíci (+)	Úterý 16.30—18.00	Markéta Moravcová Kovářková	Věk 9—15 let	Délka — 90 min / 2000 Kč / Pololetí
Dřevo				
Hobby dílna dřevo (+)	Středa 16.30—18.00	Pavel Švanda	Věk 13—18 let	Délka—90 min / 2000 Kč / Pololetí
Kouzla truhlářské a fezbářské tvorby (+)	Úterý 16.30—18.00	Aneta Součková	Věk 13—18 let	Délka—90 min / 2000 Kč / Pololetí
Grafika				



Mateřské školy – Sfěrické hřiště, dílna textilu, laboratoř přírodopisu / 4 programy

Základní školy – 1. a 2. stupeň / celkem 27 programů

Střední školy – v přípravě

Na stopě zločinu, Světélkující krystaly, Z čeho je moje tričko?, Barvy přírody – Expedice do Amazonie, Grafický design, Termokamera v akci, Základní konstrukční materiály nebo Poličky a police aj.

OD 2. října 2023 přicházejí školy v pilotním provozu / Rezervační systém od 16.10.2023.

www.sferapardubice.eu

Fyzika
Chemie
Přírodopis
Grafika
Dřevo
Kov
Textil

Základní školy				
1. stupeň				
Název a popis	Předpoklady	Cíle	Cílová skupina	Návaznost na program
Chemie				
Bublinování Pojďte s námi zažít experimenty! Vytvoříme si sloní zubní pastu, tančící bubliny nebo sopku chrlící lávu! V programu „Bublinování“ se společně seznámíme s nejvýznamnějšími plynými prvky a jejich sloučeninami, které se vyskytují na Zemi a jsou esenciální pro život.	Předpoklad základní představa, co je to kyslík, k čemu je potřebujeme. Co je oxid uhličitý, kdy vzniká. K čemu je důležitý vodu. Co tvoří vodu, proč je pro nás životně důležitá. Co je to fotosyntéza.	Žáci se seznámí s nejvýznamnějšími plynými prvky a jejich sloučeninami, které se vyskytují na Zemi a jsou esenciální pro život. Pomocí jednoduchých pokusů si ověří jejich přítomnost. Děti se první seznámí s malým dílem chemie, vlastníma rukama si zkusí jednoduchý elektrický pokus.	1. stupeň ZŠ, 3–6. třída, kapacita 12–15 dětí, délka 90 minut.	Program rozšiřuje znalosti z přírodovědy a předmětu Člověk a svět práce. Koloběžka a vody v přírodě, fotosyntéza, dýchání člověka, ekologie (ochrana přírody, planety).
Na stopě zločinu Pojďte společně prožít jedním z největších dobrodružství, ve kterém člověk poprvé vykročil od mytů a báli k vědeckému poznávání fungování přírody a Vesmíru. Ukážeme si, jak je důležitá odvaha objevovat a chápat svět v souvislostech. Bez přímého měření, ale pomocí základní geometrie se naučíme určovat vzdálenosti i velikost velmi vzdálených objektů. Prakticky si vyzkoušíme i funkci základních geometrických optických těles.	Zeměpis – základní představa, co je Sluneční soustava a jakými tělesy je tvořena; Matematika – geometrie kruhu a trojúhelníku, úhel; Fyzika – nepovinné – teoretické základy optiky – prosvícení si prakticky.	Žáci si myšlenkově přidají jedním z největších lidských dobrodružství, ve kterém člověk poprvé vykročil od mytů a báli k vědeckému poznávání fungování přírody a Vesmíru; Na konkrétním příkladu rozměrů prvků Sluneční soustavy vyzkouší využití základní geometrie trojúhelníku a kruhu pro určování velikosti vzdáleností a rozměrů vzdálených předmětů; Žáci si prakticky vyzkouší funkci a princip základních optických těles.	5. a 6. třída ZŠ, lze přizpůsobit náročnost pro vyšší ročníky, kapacita 6 dětí, délka 90 minut.	Matematika – geometrie a trigonometrie; Fyzika – optika; Zeměpis – velikost a vzdálenost těles Sluneční soustavy.

Smyslem je probudit v dětech chuť po poznání mechanických, fyzikálních a optických jevů a reálně si je vyzkoušet.

Nabídneme ukázky:

- dynamy
- optického mísení barev
- principu hydrauliky
- převodů
- soustav kladek a jejich zatížení
- mechanické ruky
- elektromagnetu
- přesunu surovin pomocí tlaku
- učení se třídění surovin
- Pomůžeme dětem hravou formou.

Pro MŠ a 1. třídy – program Barvy duhy





AI EduLab @ Sféra

- **Multioborové centrum pro aplikaci umělé inteligence ve vzdělávání, které se zabývá kolaborativním výzkumem a zvyšováním kompetencí díky zavádění umělé inteligence do procesu vzdělávání.**
- **Návrh metodiky pro vlastní vzdělávací programy Sféry s využitím nástrojů na bázi umělé inteligence**
- **Osvěta a workshopy, globální osvěta a advokacie**
- **Tým Sféry + Expert Advisory Board**
- **Daria Hvížd'alová / AI , Forbes 30 po 30
<https://www.linkedin.com/in/dariahvizdalova/>**



S F É R A



• www.sferapardubice.eu